

PERSPECTIVA

La mirada social que sost6u el benestar col·lectiu

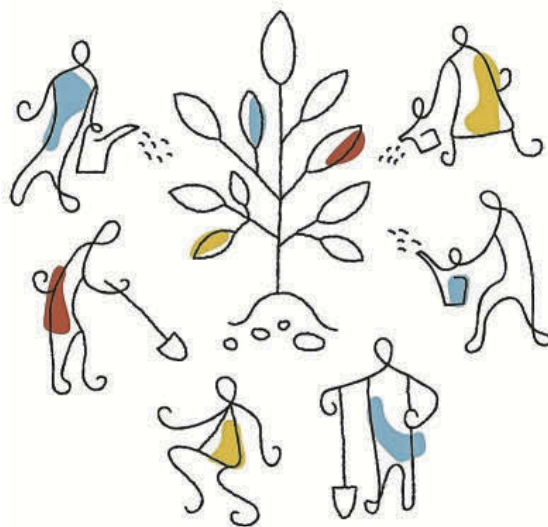
La professi3n ha evolucionat cap a un enfocament basat en els drets: defensar la dignitat de les persones, promoure l'autonomia i contribuir a construir societats m6s justes i cohesionades

Quan es parla de treball social, sovint es pensa en tràmits, ajudes o situacions de vulnerabilitat. Però el treball social 6s molt m6s que aix3. 6s una professi3n que posa al centre la dignitat de les persones i treballa per garantir els seus drets, promouent l'autonomia, el benestar i la cohesi3n social.

Les treballadores socials analitzem les situacions des d'una perspectiva global que integra les condicions de vida, les xarxes de suport, l'acc6s als recursos i els determinants socials de la salut i el benestar de les persones. Aquesta mirada 6s imprescindible en un context social cada vegada m6s complex, marcat per l'envelliment de la poblaci3n, l'augment de les desigualtats, els canvis demogràfics i les noves necessitats vinculades a les cures.

Acompanyem les persones en moments clau de la vida: quan apareixen dificultats econ3miques, quan una malaltia altera l'equilibri familiar, quan cal reorganitzar cures o quan es travessen processos vitals complexos. Però aquest acompanyament no es basa en l'assistencialisme (no som assistents, guinyo, guinyo), sin3 en la promoci3n de capacitats. L'objectiu 6s que cada persona pugui recuperar o reforçar el control sobre el seu projecte de vida.

Treballar des d'un enfocament centrat en la persona



significa escoltar (molt), comprendre la realitat particular de cada situaci3n i construir, conjuntament, estrat6gies que permetin avançar. Les TS no substituim la persona: les acompanyem perquè puguin desplegar les seves capacitats i exercir plenament els seus drets.

El treball social tamb6 contribueix a prevenir situacions de risc abans que es cronifiquin. Detectar vulnerabilitats de manera precoç i activar

les xarxes de suport pot evitar que moltes situacions derivin en processos d'exclusi3n m6s greus.

Aquesta mirada pren una rellevància especial en territoris com les Terres de l'Ebre. Arrelat al territori permet conèixer de prop les realitats locals i identificar necessitats que sovint queden invisibilitzades en les grans estructures administratives. Les treballadores socials rurals coneixen les dinàmiques

comunitàries, les xarxes informals de suport i tamb6 les dificultats específiques d'acc6s als serveis.

A les Terres de l'Ebre especialment, la distància als recursos especialitzats, les desigualtats en la distribuci3n d'equipaments o les dificultats de mobilitat s3n factors que influeixen directament en el benestar de la poblaci3n. Per aix3 el treball social tamb6 t6 una funci3 d'incid6ncia: posar sobre la taula aquestes desigualtats territorials i reivindicar una distribuci3n m6s equitativa dels recursos p6blics.

Cal recordar tamb6 que el treball social contemporani no 6s caritat ni assistencialisme. La professi3n ha evolucionat cap a un enfocament basat en els drets: defensar la dignitat de les persones, promoure l'autonomia i contribuir a construir societats m6s justes i cohesionades.

En el marc del Dia Mundial del Treball Social, el 17 de març, celebrem totes les professionals que, cada dia i sovint des del silenci, sostenen la cohesi3n social dels nostres pobles. Professionals que escolten, acompanyen i connecten recursos perquè les persones puguin recuperar el control sobre la seva vida.

Perqu6, una societat justa no es construeix nom6s en lleis i pressupostos, sin3 amb persones que treballen cada dia perquè la dignitat i els drets arribin a tothom.



MARISOL MONTFORT
Vicedegana del TSCAT a Terres de l'Ebre

CARTAS DE LOS LECTORES

Resid6ncia Natzeret

Amb motiu de l'estada de la nostra mare a la Resid6ncia Natzeret de M3ra d'Ebre, volem manifestar el nostre agraïment a tots els professionals i treballadors del centre per la seva professionalitat, empatia, dedicaci3n, paci6ncia i afecte envers els interns.

Seguiu així, perquè sou un exemple. Moltes gràcies per tot.

Fam6lia Giralte-Borràs
Cambrils

'Naufragis'

Muy interesante la exposici3n de 'Naufragis' en CaixaForum Tarragona. Asistimos a una conferencia antes de la inauguraci3n y nos dej3 preparados para pasearnos por el recinto, animados a visualizar las piezas que encontraron bajo las aguas, c3mo las han tratado para ser conservadas y c3mo quedan otras guardadas bajo las aguas.

Habr3 que ir varias veces para poder saborear todo lo que la exposici3n ofrece. Tambi6n serí3 de agradecer, si es que se puede, que

las inauguraciones no fueran demasiado extensas en explicaciones ya que, estar en pie una hora antes de entrar, para algunas personas, es demasiado penoso y tienen que irse. La edad no perdona.

Gracias a CaixaForum por sus exposiciones.

María Elisa Aragonés Domènech
Tarragona

Falta de alumbrado en la N-340

Me dirijo a usted para expresar mi profunda preocupaci3n por el

estado del alumbrado p6blico en la N-340, concretamente a la altura de la rotonda de Bonavista.

Desde hace demasiado tiempo, esta zona permanece con una iluminaci3n deficiente, lo que supone un riesgo evidente para la seguridad vial y peatonal, adem3s de transmitir una sensaci3n de abandono que los vecinos no merecemos. Los barrios forman parte esencial de la ciudad y deben ser atendidos de manera constante, no 6nicamente en periodos electorales. El manteni-

miento del alumbrado es un servicio b3sico, y su ausencia afecta directamente a la calidad de vida de quienes vivimos y transitamos por la zona.

Resulta especialmente llamativo que esta falta de cuidado se produzca en un entorno donde el propio alcalde ha crecido. Precisamente por conocer la realidad del barrio, serí3 razonable esperar una mayor sensibilidad y atenci3n hacia sus necesidades.

Pili
Tarragona